

## Mieszkanie (4-pok.) OPCJA B

Łączna powierzchnia użytkowa	78,05 m <sup>2</sup>
Wspólny przedpokój	4,55 m <sup>2</sup>

### Powierzchnia pomieszczeń - część A (24,49 m<sup>2</sup>)

Pokój z aneksem kuchennym	17,37 m <sup>2</sup>
Łazienka	3,77 m <sup>2</sup>
Przedpokój	3,35 m <sup>2</sup>

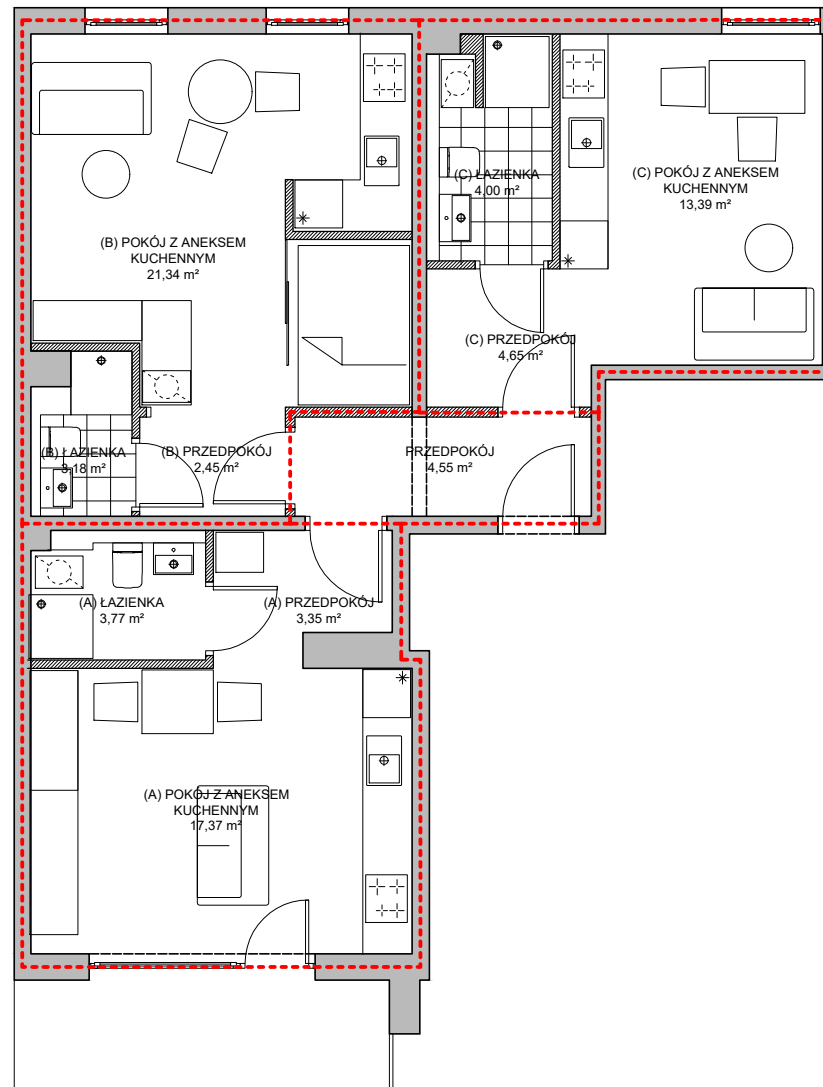
### Powierzchnia pomieszczeń - część B (26,97 m<sup>2</sup>)

Pokój z aneksem kuchennym	21,34 m <sup>2</sup>
Łazienka	3,18 m <sup>2</sup>
Przedpokój	2,45 m <sup>2</sup>

### Powierzchnia pomieszczeń - część C (22,04 m<sup>2</sup>)

Pokój z aneksem kuchennym	13,39 m <sup>2</sup>
Łazienka	4,00 m <sup>2</sup>
Przedpokój	4,65 m <sup>2</sup>

Gdańsk, ul. Olszyńska



----- GRANICA WYDZIELANYCH CZĘŚCI MIESZKANIA