

Mieszkanie (4-pok.) OPCJA A

Łączna powierzchnia użytkowa	78,05 m ²
Wspólny przedpokój	2,78 m ²

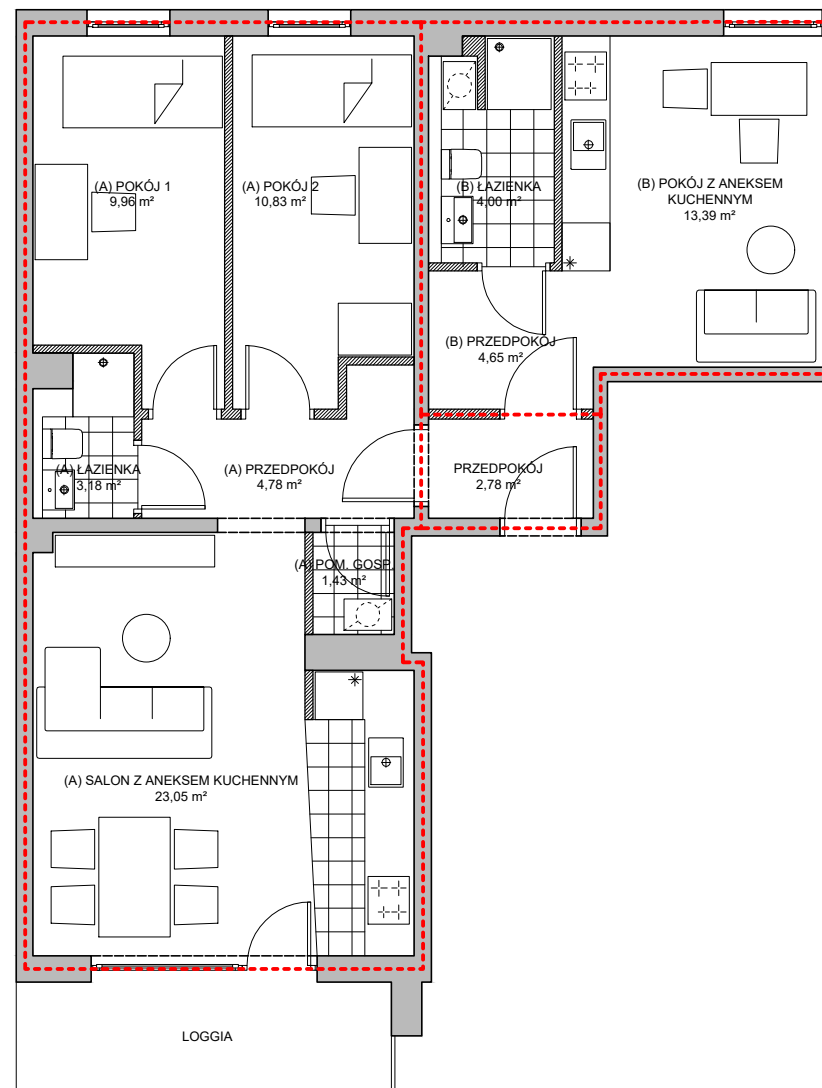
Powierzchnia pomieszczeń - część A (53,23 m²)

Salon z aneksem kuchennym	23,05 m ²
Pokój 1	9,96 m ²
Pokój 2	10,83 m ²
Łazienka	3,18 m ²
Pomieszczenie gospodarcze	1,43 m ²
Przedpokój	4,78 m ²

Powierzchnia pomieszczeń - część B (22,04 m²)

Pokój z aneksem kuchennym	13,39 m ²
Łazienka	4,00 m ²
Przedpokój	4,65 m ²

Gdańsk, ul. Olszyńska



----- GRANICA WYDZIELANYCH CZĘŚCI MIESZKANIA